

37. zb

otsaila



asteartea

ABE



Ander, Asier, Ane, Iñigo

WWW.AMARABERRI.ORG amaraberrifer.abe@gmail.com

Inauteriak datoz



Hurrengo asteko ostiralean Inauteriak izango dira. Eskolan ospatuko ditugu. Jendea mozorrotu egingo da adibidez : Bakeroz, momiaz, sorginaz, supermanez.....

erreala

Larunbatean Errealak Zaragozaren aurka jolastu zun 1-1 enpatatu zuten. Gola Abreuk sartu zuen eta 90. minutuan arbitroak penalti injustoa adierazi zuen Zaragozaren alde eta Ewertonek baloia sare barrura bidali zuen. Anoetako kanpoan bronka egon zen.

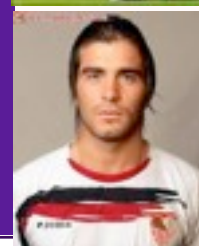


editoriala

Kaixo, gu Asier, Ander, Iñigo, eta Ane gara. Gure ABEn gauza asko egingo ditugu: Machu Pichuri buruz, pertsonai misterioitsua Espero dugu asko gustatzea. AGUR!!!!!!!!!!!!

a u r k i b i d e a

- 1.- PORTADA: Inauteriak eta Erreala
- 2.- ENTREBISTA: Aitor eta Julen
- 3.- SASKI NASKI: Pertsonai Misterioitsua
- 4.- LUMAREN KILIMA: Machu Pichu
- 5.- GU ERE IDAZLE: Hizki zopa eta Hieroglifikoa
- 6.- ENTRETENIGARRIAK: Mateko Lanak



abe

Nerea gure artean

Gaur Nerea izeneko neska bat eskolara etorri da. 29 urte ditu eta Egiaitik dator. 4 astetarako etorri da, praktikak egitera. Luluren gelan egongo da.



E L K A R R I Z K E T A AITOR ETA JULENEKIN HIZKETAN

1. Neska lagunik bazenu zein izango zen?

Aitor: Leire izango zen nere neskalaguna.

Julen: Ez dakit

2. Zein da zure lagunik hoberena?

Aitor: Ander, Andoni eta Julen dira.

Julen: Ander, Andoni eta Aitor dira.

3. Ze kotxe gustatuko litzaizuke edukitzea?

Aitor: Limusina gustatuko litzaidake.

Julen: Limusina gustatuko litzaidake.

4. Hobbiren bat daukazu?

Aitor: Baserrian aitari laguntzea.

Julen: Ez daukat

5. Zuk uste duzu tontoa zarela?

Aitor: Batzutan bai.

Julen: Batzutan bai.

6. Zer nahiago duzu: Sevilla ala Real.

Aitor: Reala nahiago det.

Julen: Reala nahiago det.

7. Zein da zure animaliarik gustokoena.

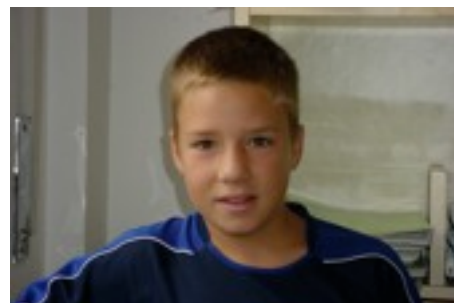
Aitor: Korkolla.

Julen: Hornitorringoa.

8. Zein da zure gelarik gustokoena.

Aitor: Gizarte

Julen: Gizarte



personaje misterioso

Queridos amigos y amigas os voy a presentar un personaje. Espero que lo adivinéis.

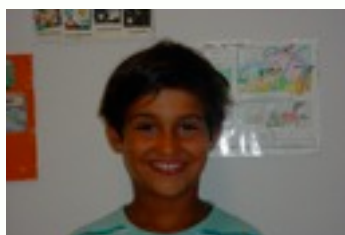
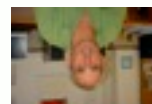
Es muy ancho y grande. Tiene el pelo corto, liso, mas bien oscuro pero tiene muchas canas. Tiene los ojos verdes. También tiene una frente amplia y una sonrisa muy agradable. La piel la tiene blanca y las manos muy grandes. Suele vestir con un jersey verde, un pantalón marrón. Tiene gafas, pero algunas veces se las quita.

Es muy agradable y simpático, alegre, y también es muy trabajador.

Le gusta ir al monte y al cine, también esquiar y la informática.

Tiene 53 años y vive en Donostia.

¿Sabéis ya quien es mi personaje?



Egilea:
Iñigo Hernandez

LUMAREN KILIMA

Machu Picchu

Machu Picchu is an old Inca city in Peru in South America .

The great conqueror and builder, Pachacuti Inca probably built the city in the 15th century . The Incas abandoned Machu Picchu some time in the 16th century .

Machu Picchu is very high up in the Andes Mountains in Peru.

It is 2.134 meters above sea level between two big mountains .

The Urubamba river lies at the bottom of the valley between the two mountains. Machu Picchu covers an area about 13 square km. Hiram Bingham discovered Machu Picchu in 1911. He was a teacher at the University of Yale in the USA. The Incas built the



city on terraces and there were hundreds of stairs and paths connecting the terraces. The paths also connected open spaces called plazas, houses and a cemetery. The Incas built their houses from big pieces of stone. Most of the stone houses had one room.

People are not sure about the history of Machu Picchu. About 1.200 Inca people lived in and around Machu Picchu...

Jarraituko du...

Egilea: Julen Aldanondo



GUEREIDAZLE

H
I
Z
K
I
Z
O
P
A

TEMA:
PARTES DEL CUERPO

INSTRUCCIONES:
EN ESTA SOPA
DE LETRAS HAY
10 PARTES DEL
CUERPO EN TO-
DAS LAS DIREC-
CIONES ¡A VER SI
LAS ENCUEN-
TRAS!

EGILEA:
Dani Zulaika



A	C	O	R	A	Z	O	N	U	I
M	A	H	Z	C	O	M	V	G	N
U	R	I	B	V	L	E	P	A	T
S	T	G	X	E	L	Y	U	R	E
C	E	A	G	A	S	I	L	G	S
U	R	D	S	X	A	L	M	A	T
L	I	O	R	G	A	N	O	N	I
O	A	D	H	S	U	V	N	T	N
I	S	I	G	L	O	P	E	A	O
P	U	P	I	L	A	D	S	C	T

HIEROGLIFIKOA

Zer edari dira?



+



+

TA



egilea : Ander Llamas

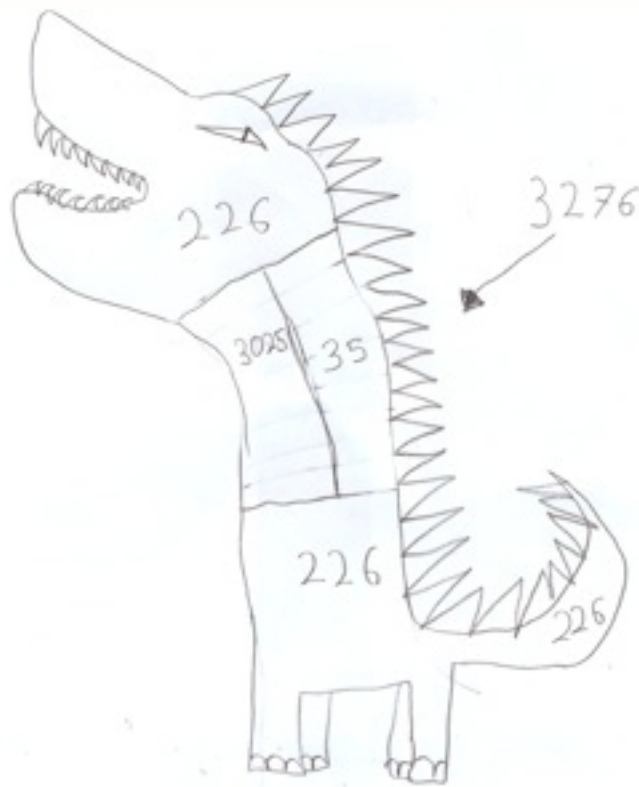


**abe hitza aurkitu
portadakoak ez du balio**

**e
n
t
r
e
t
e
n
i
g
a
r
r
i
a
k**

MATEKO MARRAZKIA

Pinta este dibujo con operaciones combinadas



$$-19 \times 15 + 24 - 83 =$$

$$-24 - 15 \times 364 =$$

$$-385 : 7 \times 55 =$$

$$-25 \times 25 : 5 - 90 =$$