

46. zb

otsailak

25

ASTELEHENA

ABE



Adrian, Bitxor, Unai eta Ander

www.amaraberri.org

amaraberrimor.abe@gmail.com

TAU

Joan den asteazkenean, Tauk euro ligako partida jokatu zuen Fernoche Ulkeren aurka. 103-84 irabazi zuen Tauk. Laurden guztietan Tauk puntu gehiago lortu zituen baina 19 puntu gatik irabazi zuen, baina 30 gatik irabazi zezakeen. Larunbatean Tauk Estudiantesen aurka jokatuko du 19:00 etan Estudiantesen kantuan.



REALAK IRABAZI

Lehenengo igandean Real- las Palmas partida dua egon zan. Realak 4 gol sartu zituen eta las Palmasek 0. Realak irabazi zuen Anoetan.

Bostetan jokatu zen eta jendea oso pozik ateraz zen.



EDITORIALA

EGUNON KUADRILA. GU ADRIAN, ANDER, UNAI ETA BITXOR GARA ETA GAURKO ABE A AURKEZTUKO DIZUEGU :

ALBISTEAK, INKESTA, LUMAREN KILIMA, ENTRETENIGARRIAK... ETA ASKOZ GEHIAGO AURKITUKO DITUZUE ,ONDO PASA MARI TOMASA



a u r k i b i d e a

- 1.- PORTADA: Reala eta Tau
- 2.- INKESTA: Zein da zure futbol talderik gustokoena?
- 3.- SASKI NASKI: la foca
- 4.- LUMAREN KILIMA: leku baten deskribapena
- 5.- GU ERE IDAZLE: wordsearch
- 6.- ENTRETENIGARRIAK: Hizki zopa

gaur eta hemen

Atzo Diegoren urtebetetzea izan zen 11 urte bete zituen. Osa ondo pasa zuen bere urtebetetzean.



ZORRONAK DIEGO!!!

ZEIN DA ZURE FUTBOL TALDERIK GUSTOKOENA?

INKESTA



Asier D:

Real Sociedad



Ekhi:

Chelsea



Ander:

Chelsea



Ekain:

Osasuna



Iñigo:

Real Sociedad



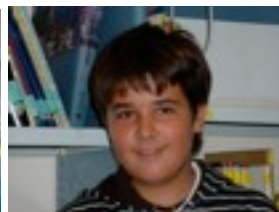
Jon L:

Real Sociedad



Asier O:

Jetafe



Jon B:

Valentzia

Inkestaren emaitzak

Nahiz eta denetatik egon Real Sociedad da gehien gustatzen dena.

LA FOCA

1:AL APAREARSE DAN VUELTAS EN LA ORILLA Y PONEN EL HOCICO EN EL CUELLO DEL OTRO.

2: TODOS LOS AÑOS LAS HEMBRAS VUELVEN AL MISMO SITIO A APAREARSE.

3 EN MAYO Y JUNIO CIENTOS DE FOCAS SE REÚNEN PARA APAREARSE.

4:LOS MACHOS PELEAN POR DOMINAR UN SITIO DE LA COSTA .
5:LUEGO FUERZAN A UNA HEMBRA A ENTRAR EN SU TERRITORIO PARA APAREARSE.

6:LAS FOCAS DAN A LUZ A UNA SOLA CRÍA .SI TIENEN GEMELOS ABANDONAN A UN HIJO PARA CUIDAR MEJOR EL OTRO

7:EN SOLO CUATRO SEMANAS LAS CRÍAS YA SE VAN SÓLAS .

8:LAS FOCAS NECESITAN AGUA,PERO EL AGUA LA SACAN DE LA COMIDA Y ASÍ NO TIENEN QUE BEBER AGUA SALADA DEL MAR

9:PECES, CRUSTÁCEOS, MOLUSCOS Y PULPOS SON LOS PRINCIPALES ALIMENTOS DE LA FOCA.

10:LOS PESCAN BUCEANDO

11:SI HACE FALTA LES CLAVAN SUS DIENTES PERO TRAGAN LA COMIDA ENTERA.

12:PARA ASUSTAR A LOS OTROS LANZAN GRUÑIDOS Y MUEVEN LA ALETA DE FORMA AMENAZADORA.

13:SE TOCAN MUY POCO ENTRE ELLOS Y SI LES TOCAN SE ENFADAN.

14:CUANDO SON ADULTOS LA PIEL SE LES VUELVE PLATEADA Y CON MANCHAS NEGRAS .

15:LA FOCA DE GROENLANDIA VIVE EN EL ÁRTICO Y EN EL ATLÁNTICO NORTE.



*Egilea:Narora
Arratibel*

LUMAREN KILIMA

Leku baten deskribapena

Nik deskribatuko dudan tokia oso handia da. Zati bat hondarra da, eta bestea ura. Udan jende asko joaten da eta gehiengotan gabarroia jartzen dute.



Kontxak eta harriak daude, eta karramarro batzuk ere bai: Toki horren inguruan, Urgul

eta Igeldo mendiak daude, eta Erdian Santa Klara irla dago.

Jendeak eguzkia hartzen du, umeak hondarrezko gazteluak egiten dituzten bitartean.

Piraguismo eta Surfeko ikastaroak egiten dituzte.

Sorosleak daude, pertsonak laguntzeko edo salbatzeko. Haize asko, olatu handiak egun euritsuak dagoenean, bandera horia edo gorria jartzen dute. Neguan ez da inor joaten, hotz handia baitago.

Batzuek tolo bat alokatzen dute, eguzkiak ez gehiegi erretzeko. Donostian hiru daude: Zurriola, Kontxa eta Ondarreta. Jende gehiena Kontxara joaten da. Itsasoaren garbitasuna zaindu behar dugu, bestela arrainak desagertuko direla esaten dute.

Ezezaguna.

GU ERE IDAZLE

G	W	X	E	A	C	L	T	I	C
I	U	D	O	G	A	O	R	U	R
R	L	E	V	A	N	K	C	F	O
A	Q	B	X	R	A	Z	A	C	C
F	I	S	H	H	R	P	T	M	O
M	T	A	E	P	Y	O	W	N	D
E	R	X	I	Ñ	N	Z	Z	T	I
V	M	O	N	K	E	Y	Q	P	L
H	E	T	O	R	T	O	I	S	E
E	L	E	P	H	A	N	T	E	R



Fihs, Dog, Monkey, Tor-
toise, Elephante,



Canary, Crocodile, Gi-
raffe, Cat.

EGURALDIA



EGUZKIA

Momentu honetako temperatura: 16°
 Atzo temperaturik beroena: 27°
 Gau honetako temperatura: 7°
 ZERUA: Goibel dago.
 LURRA: Lehorra dago.
 Haize moa: Tarteka.
 Haizearen norabidea: Mendebaldetik.
 Euria mota: Ez du ari.
 Jasotako euri kantitatea: 0 l/m²ko
 Momentu honetako presioa: 982mb.
 Hurrengo orduetako presioa: Haizea edo eurie-
 gingo du.

Esatera zaharra:
 San blas bero, negua gero.



ABE HITZA AURKITU
PORTADAKOAK EZ DU BALIO
 ABE

e
n
t
r
e
t
e
n
i
g
a
r
r
i
a
k

WORD PUZZLES

B	U	L	L	I	K	M	J	X	G
I	U	I	R	O	N	R	L	Y	O
R	A	D	U	C	K	W	I	Z	L
D	U	B	G	R	C	O	W	B	D
H	A	C	P	I	G	X	D	J	F
D	C	A	T	K	E	W	N	V	I
P	K	T	T	S	E	Z	O	E	S
R	A	B	B	I	T	A	B	E	H



BY: Ekain Palacios